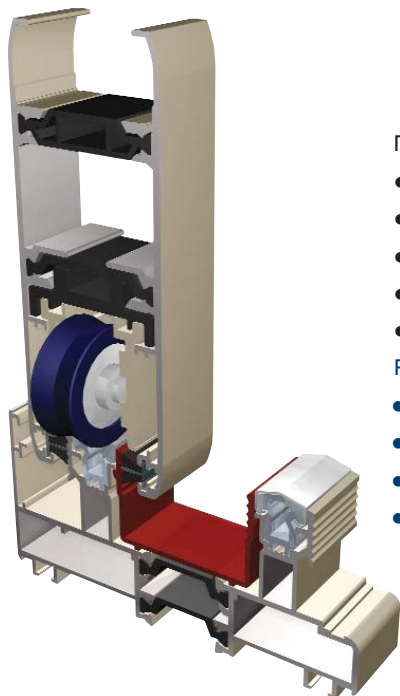
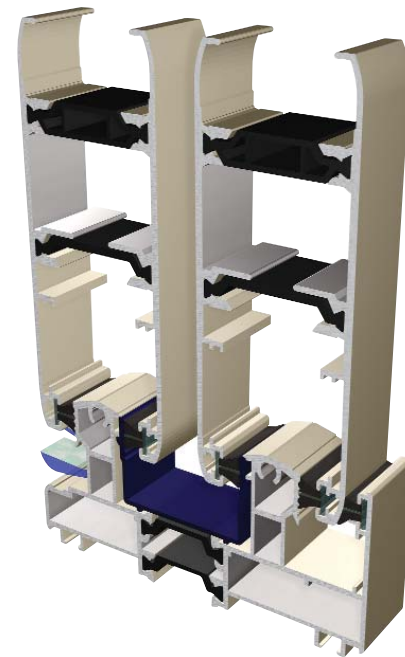


Αυλακωτή επιφάνεια οδηγού, μέσω της οποίας επιτυγχάνεται καλύτερη σφράγιση από το βουρτσάκι
 The rails are designed with corrugated surface in order to achieve optimum adhesion of the brush onto the rail

Ειδικός σχεδιασμός των οδηγών ώστε να αποτρέπεται το πέρασμα του νερού από την άλλη πλευρά
 The rails include protrusions, which do not allow the passage of water internally

Ειδικά σχεδιασμένη προεξοχή υποστήριξης των τριχών της βούρτσας για μικρότερη φθορά στο χρόνο, δεν κρεμούν με τη χρήση ή όταν βραχούν.

Special designed socket onto the rails that prevents bending on the brush (when being wet)



Πατενταρισμένος ανοξείδωτος οδηγός που:

- επιτρέπει τη μεγάλη επιφάνεια επαφής μεταξύ
- βούρτσας-αλουμινίου 12mm
- δεν κόβει τα ράουλα
- δεν δημιουργεί θορύβους
- δεν κυρτώνεται με την πάροδο του χρόνου

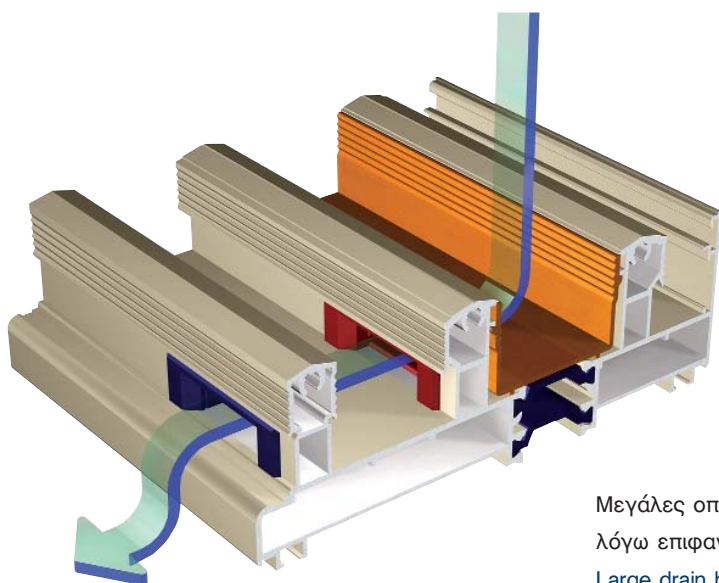
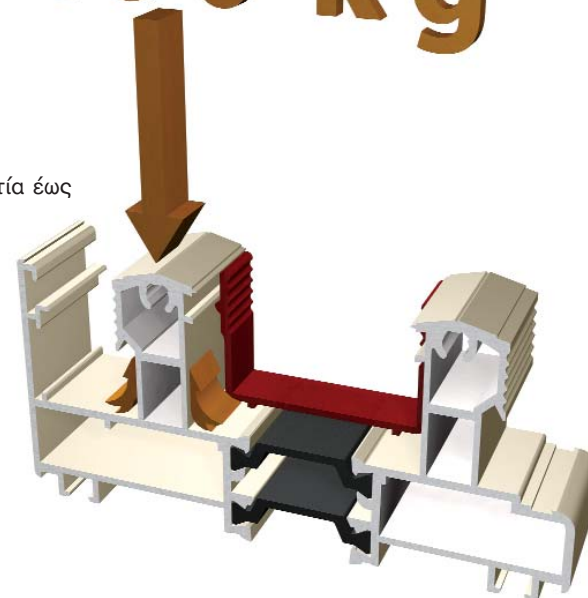
Patented stainless steel rail with:

- Allow wide contact area between brush-aluminium
- It does not cause failure of the plastic jacket of the ball bearings.
- It does not cause noise during moving sliding sash.
- It does not bend.

Ειδικός σχεδιασμός τύπου "πύργου" των οδηγών ώστε να μπορούν να δεχτούν κατακόρυφα φορτία έως 200 kg χωρίς να παραμορφώνονται

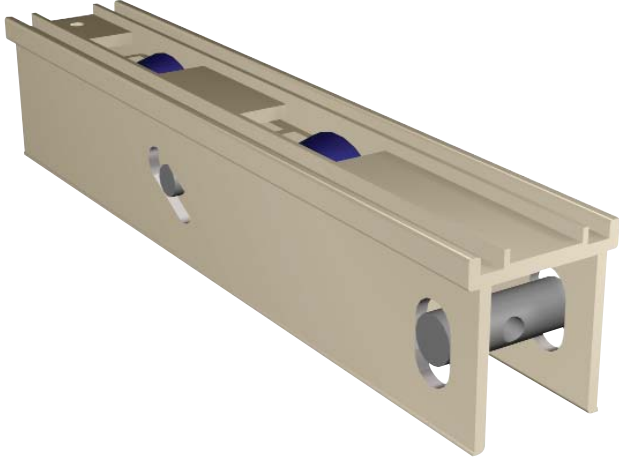
The rails are specially designed so that to carry vertical loads up to 200kg without any distortion.

200 kg



Μεγάλες οπές διαφυγής υδάτων (10x13mm) οι οποίες αποτρέπουν την προσκόλληση ύδατος, λόγω επιφανειακής τάσης.

Large drain holes (10x13mm) for optimum drainage.



Ράουλο ειδικά σχεδιασμένο και εγγυημένο για 25000 ανοιγοκλεισίματα με:

- Ροδές μεγάλης διαμέτρου Φ27 για εύκολο ρολλάρισμα.
- Ρεκτιφιαρισμένο χιτώνιο από χρωμιωμένο χάλυβα
- Σκληρό αντιτριβικό πλαστικό με 40% υαλόνημα
- Ακρίβειες που δεν επιτρέπουν παιξίματα του άξονα.
- Μέγιστο φορτίο ανά ρόδα 20 kg

Special designed roller - warranted for 25000 cycles:

- Wheels of large diameter (Φ27mm) for easy rolling of the sliding sash.
- ball bearing case made of fine finished chromatic stainless steel.
- the jacket of the ball bearings is made of plastic reinforced with 40% glass fibers.
- the pin that holds the wheel onto the roller chassis is press fitted for optimum performance.
- Max weight/wheel: 20kg

Ιnox ράουλο ειδικά σχεδιασμένο και εγγυημένο για 25000 ανοιγοκλεισίματα με:

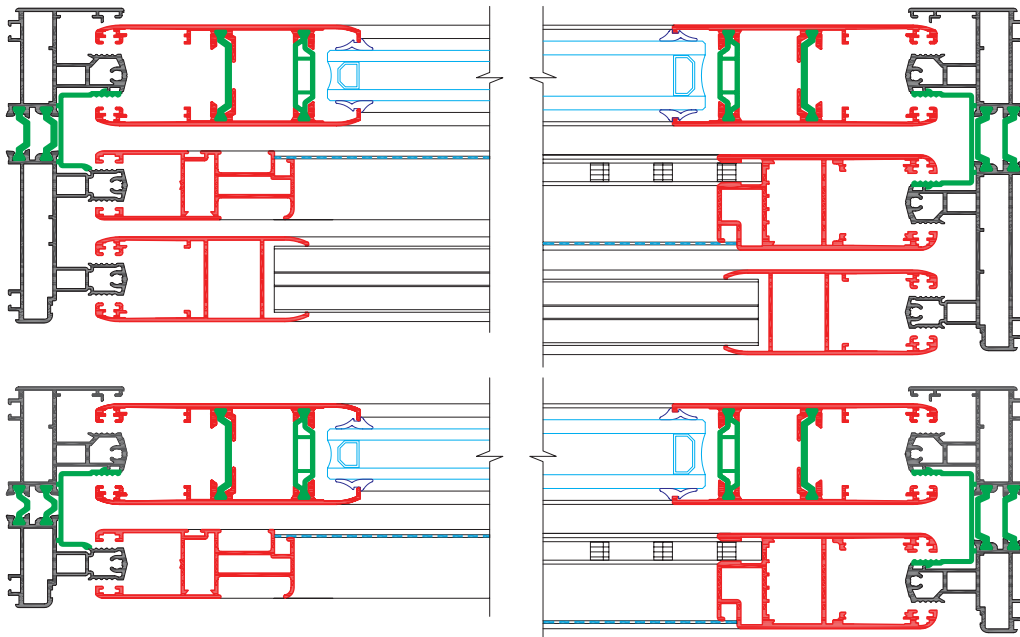
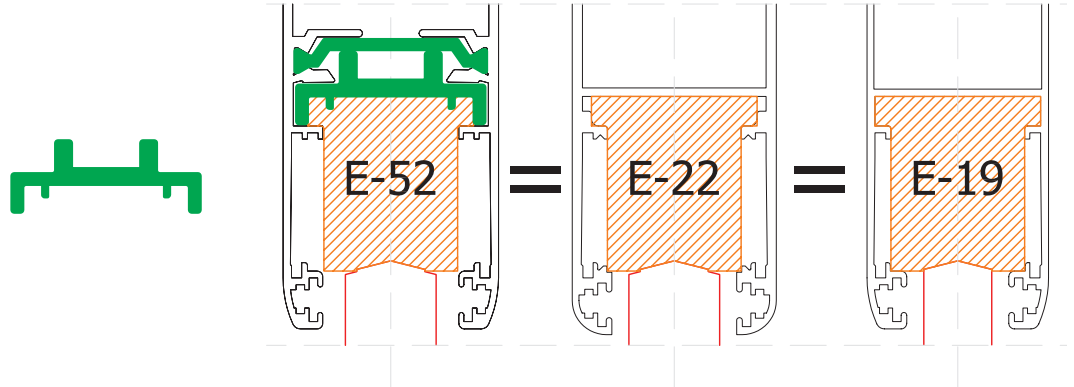
- Ρόδες μεγάλης διαμέτρου Φ27 για εύκολο ρολλάρισμα.
- Ρουλεμάν της σκf τύπου rs (κλειστό με διπλό ελαστικό διάφραγμα)
- Πολύ μεγάλες ακρίβειες που δεν επιτρέπουν παιξίματα του άξονα.
- Μέγιστο φορτίο ανά ρόδα 50 kg

Special designed inox roller - warranted for 25000 cycles:

- Wheels of large diameter (Φ27mm) for easy rolling of the sliding sash.
- skf ballbearing rs type.
- the pin that holds the wheel onto the roller chassis is press fitted for optimum performance.
- max weight/wheel: 50kg

Ειδική πλαστική διατομή η οποία εξασφαλίζει τη συμβατότητα με την E-19 και E-22 Διαμορφώνοντας τον ίδιο χώρο κατά την λειτουργική έννοια και επιτρέποντας τη χρήση των ίδιων εξαρτημάτων.

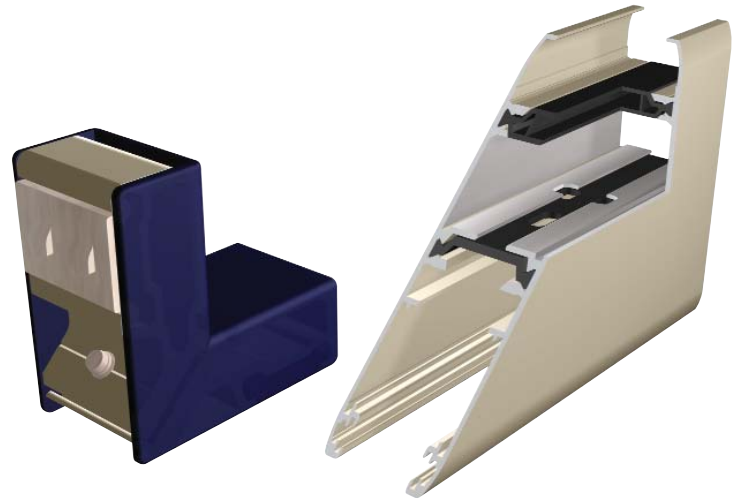
Specially designed pvc profile that provides compatibility between E-19 & E-22, converting geometrical area so to use the same accessories



Μεγάλη ευελιξία συνδυασμών των διατομών για ευκολότερη διαχείριση του stock δυνατότητα συνδυασμών με τις διατομές της E-19 και E-22

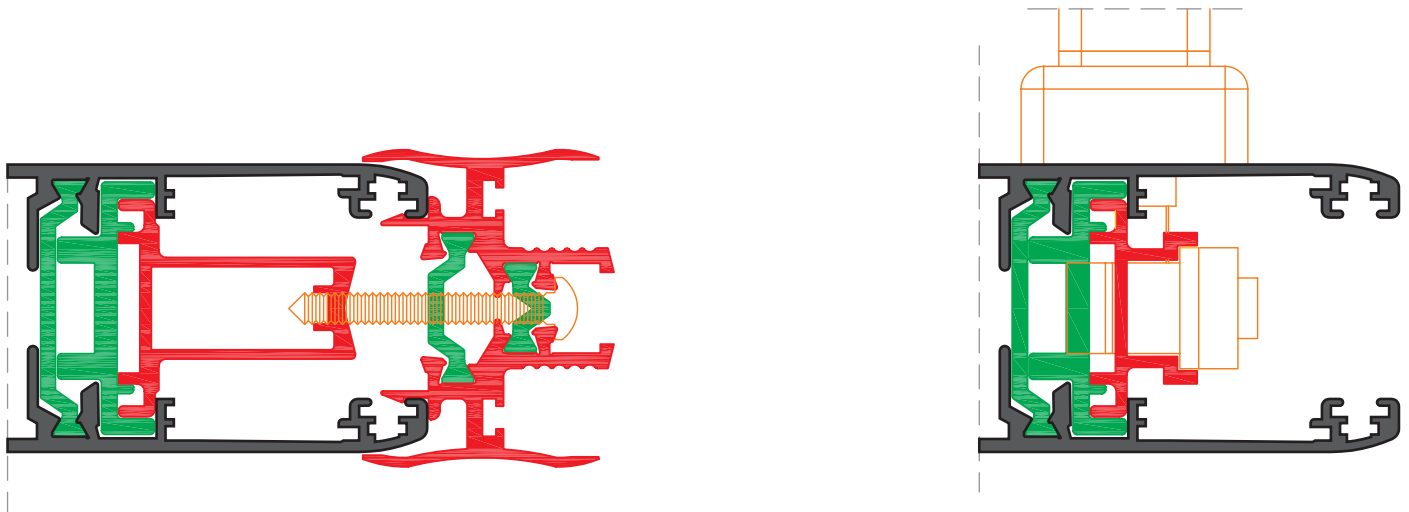
Variety of profiles that can be combined so that to achieve optimization of stock utilisation. Capability of cooperation with E-19 and E-22 profiles.

Ο σχεδιασμός του φύλλου της ε-52 και της γωνίας σύνδεσης του, επιτρέπει τη σύγχρονη άσκηση δύναμης και στα δυο αλουμινένια τμήματα που αποτελούν τη θερμοδιακοπόμενη διατομή, αποτρέποντας τον κίνδυνο ερπυσμού μεταξύ τους λόγω ασύμμετρης πίεσης. E-52 sash profile and die cast joint corner bracket are specially designed so that the two aluminium parts of thermo break profile are forced together at the same time and there is no danger to slip because of application non symmetrical force



Ιδιαίτερη μέριμνα έχει δοθεί ώστε οι συνδέσεις μεταξύ των διατομών καθώς και των εξαρτημάτων να μην γίνονται επί πλαστικών τμημάτων αλλά επί μεταλλικών ώστε να εξασφαλίζονται ορθές και ασφαλείς συνδέσεις σε βάθος χρόνου

Connections between profiles, as well as, connections between profiles and accessories takes place between metal parts so that to be strong and safe.



ο ιδιαίτερος σχεδιασμός του συστήματος εξασφαλίζει καλή θερμική συμπεριφορά ελαχιστοποιώντας πιθανές υγροποιήσεις υδρατμών κατά τις χαμηλές θερμοκρασίες.

Care was taken during the design stage of the E-52 system, so that to achieve optimum thermal performance in adverse weather conditions.

